

**MUOTO  
SEURAA  
VALMISTUSTA**



**työn alla**



# +24 Inspiraatio

## VALMISTUS Kokoelma

## 34 RECKLI VALITSE

Tiedostosta nykyaikaisimpiin tuotantotekniikoihin, kuten CNC-jyrsimeen – tarkkojen ja yksityiskohtaisten muottien valmistus vaatii käsityötaitoa, hienotunteisuutta ja intohimoa. **Uusia Valmistuksen** kokoelmamme juhlistaa muotoilun ja muovauksen taidetta yhdistämällä vuosisatoja vanhojen käsityötekniikoiden ydin moderneihin teknologioihin. Reliefimme ovat yksi esimerkki, kun taas muut rakenteet on omistettu perinteiselle julkisivusuunnittelulle puushingleillä tai tamptonilla betonilla. Olipa kyseessä puu, kivi tai rappaustekniikat – SELECT-rakenteemme näyttävät, kuinka voimme suunnitella julkisivuja nykyaikaisesti samalla kun kunnioitamme perinteistä käsityötaitoa. Muoto seuraa valmistusta -kokoelmassamme jatkamme hyväksi havaittua huomiseen.

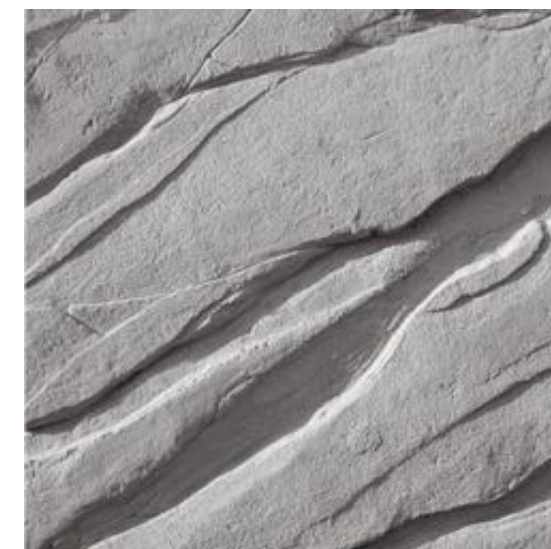
Selaa Lookbookiamme ja näet, miten luomme ja valmistamme. Tulet yllättymään, kuinka paljon käsityötaitoa tuotteisiimme kätkeytyy.

[-/, Šÿ Via Appia](#)

RECKLI VALITSE →

Kivi &amp; Muuraus

Vaakasuora muurattu rakenne, jossa on erikokoisia luonnonkiviä. Kivien epätasainen pinta tuo eloa julkisivuun.

[-/, „ Santa Cruz „fi](#)

RECKLI VALITSE →

Kivi &amp; Muuraus

Kalliomuodostelma, jossa on syviä, viistoja halkeamia ja murtumia. Luonto muovaajana, muovattu vuosien saatossa ja nyt betoniin ikuistettuna, osana historiaa.

[w/,c- Embrun](#)

RECKLI VALITSE →

Kivi &amp; Muuraus

Kivet pystysuunnassa? Vaakasuora kivimuuraus, jossa on ovaalinmuotoisia käsin aseteltuja kiviä, tarjoaa uuden näkökulman.

**Luonnollisesti kasvanut, käsintehty, tulkittu nykyaikaan.**

# Kivi & Muuraus

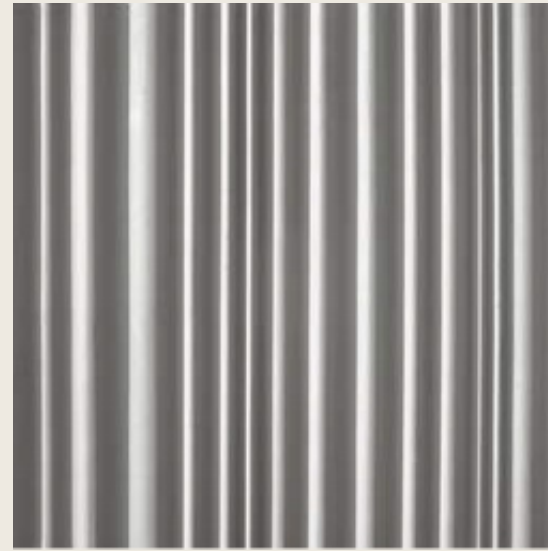




„Ÿ B Larnaka

RECKLI VALITSE → [Kyljet & Aallot](#)

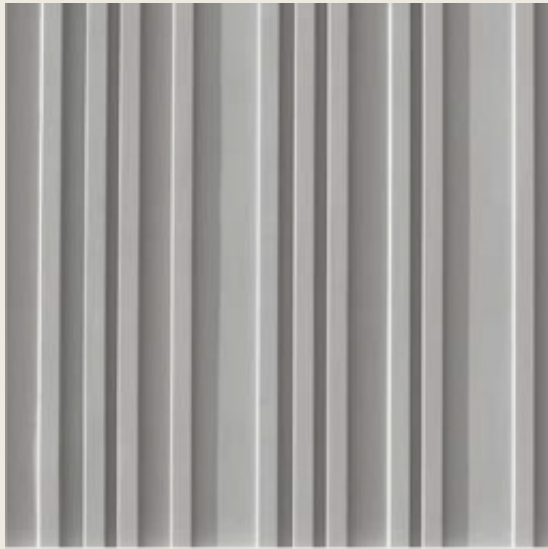
Pystysuunnassa järjestetyt kohoumat, joilla on karkea murtorakenne, erotettu „Ÿ millimetrin leveillä uurteilla. Tämän ainutlaatuisen ilmeen luo ribin pinnan vasarointi.



„Ÿ Friesland

RECKLI VALITSE → [Kyljet & Aallot](#)

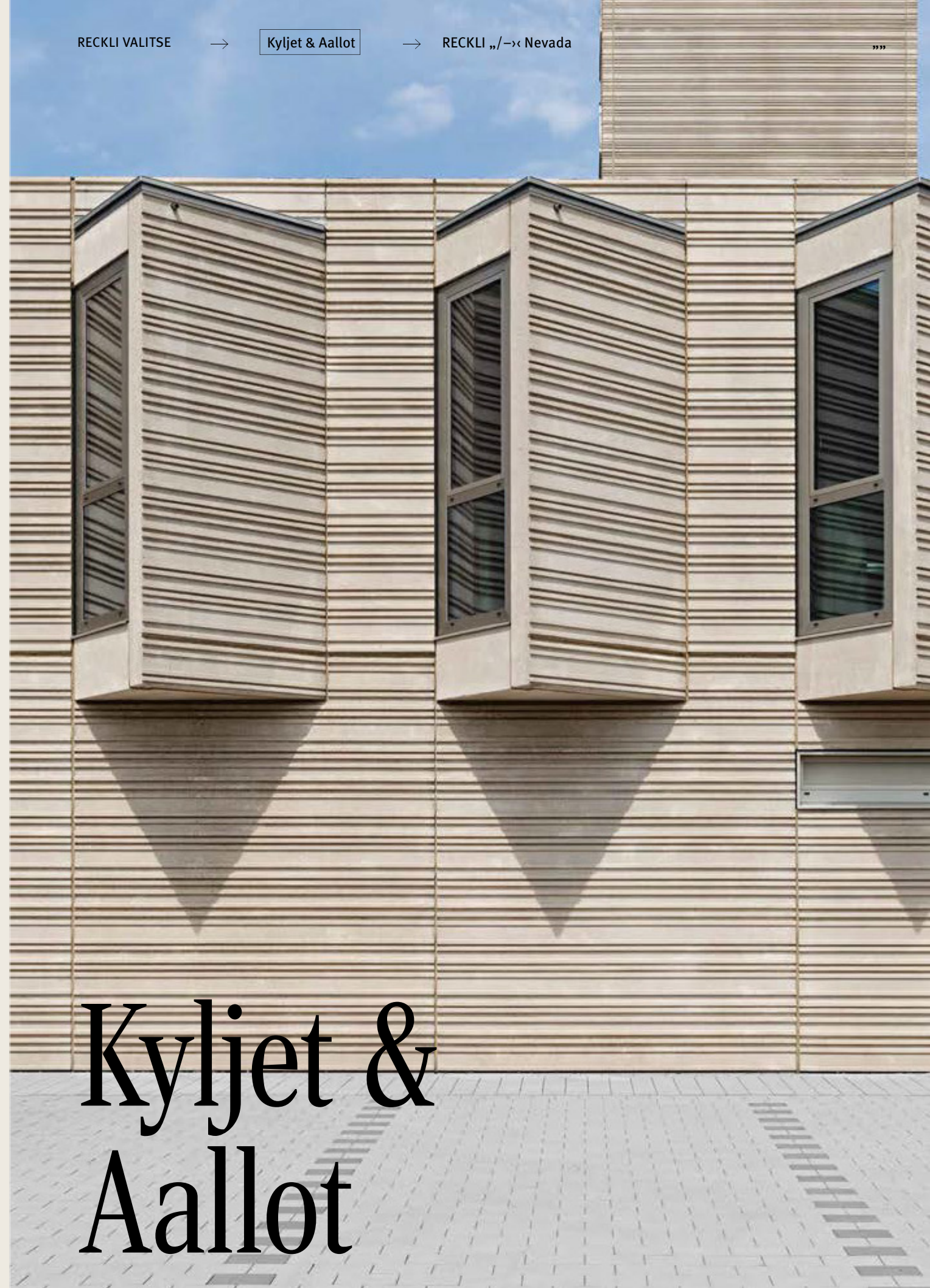
Aaltomainen rakenne, joka saa elävyyttä valon ja varjon leikistä. Rakenne, jonka viehätys piilee näkökulman muutoksessa.



„Ÿ Nevada

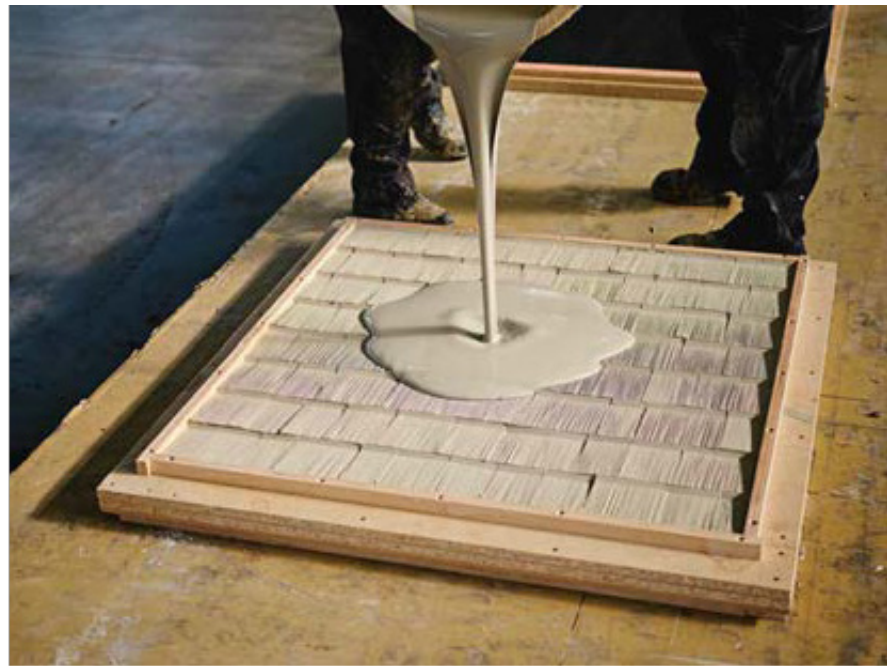
RECKLI VALITSE → [Kyljet & Aallot](#)

Selkeä ribimäinen rakenne. Eri levyiset ja järjestellyt pystysuorat ribit ovat syvyydeltään „Ÿ millimetriä.

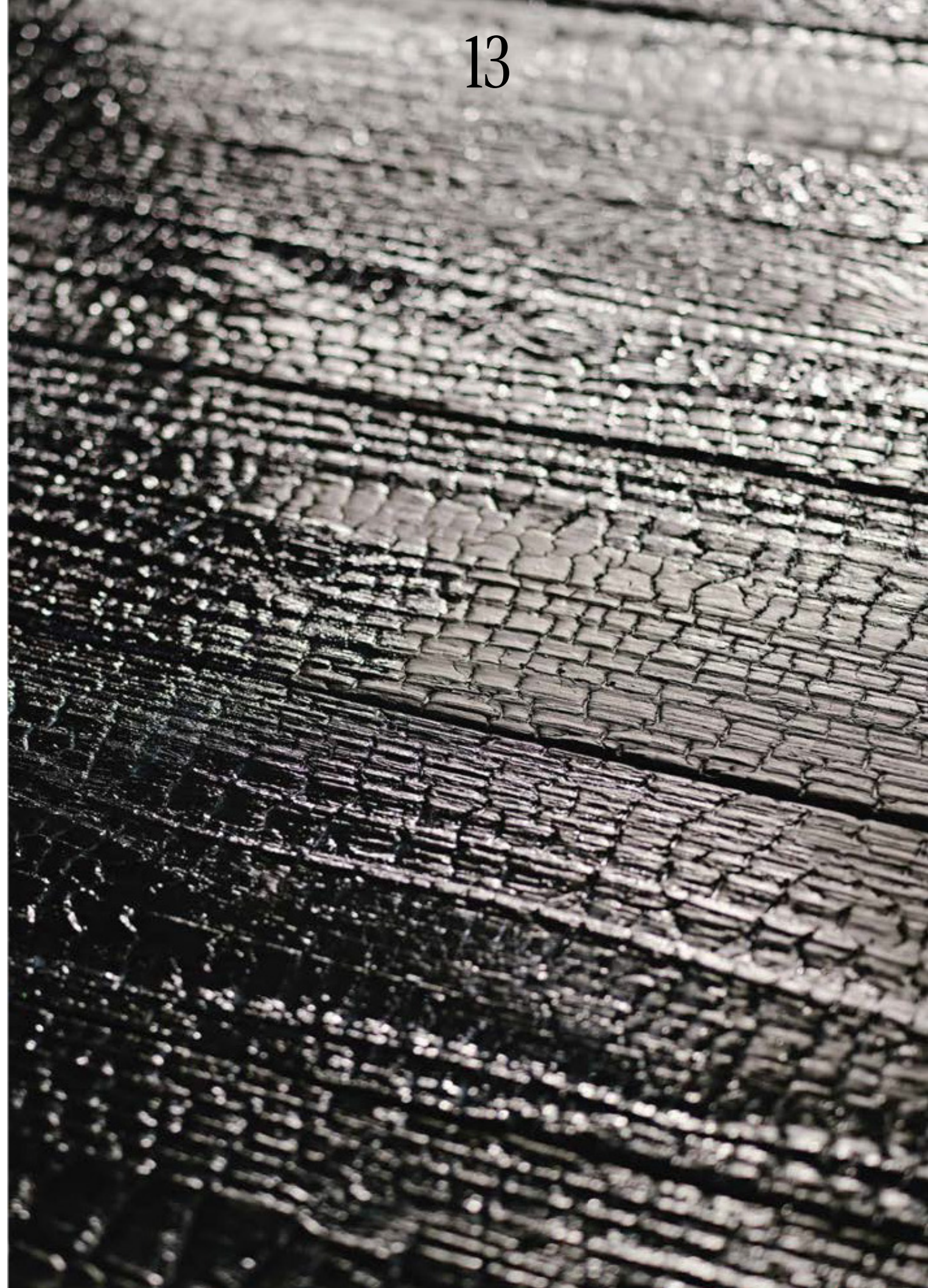


# Kyljet & Aallot

# VALMISTUS Kokoelma



**Esittelemme uusia  
rakenteita ja  
johdatamme sinut  
valmistustekniikoihimme**



# VALMISTUSKokoelma 14 muodostuu“ames

Nro.

# 15

Perinteinen japanilainen puun säilyttämistekniikka, YAKISUGI, tekee puukomponenteista kestävämpiä sään, tuholaiden ja lahoamisen suhteen. Pinta hiillostetaan huolellisesti. Hiiltymisprosessi antaa puulle ainutlaatuisen tekstuurin, joka on esteettisesti miellyttävä myös betonissa.

## 2/258

# KURO



KURO – japaniksi musta – säilyttää liekkien leikin hetkessä ja yhdistää Yakisugi-tekniikan estetiikan betonin etuihin.



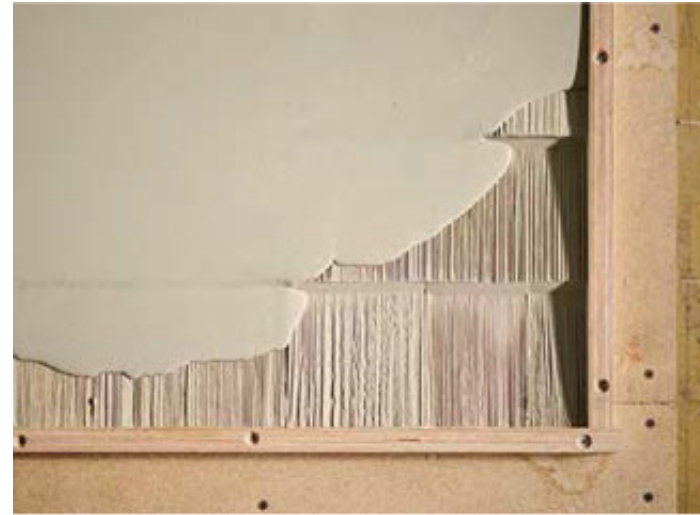
VALMISTUS Kokoelma

2/259

# PAANU

Paanu on suomeksi paanu, ja se on rakenne, joka siirtää paanufasadin periaatteen betonifasadeihin, aina pienimpiin puukuituihin asti. Tällä tavalla saavutettava yksityiskohtien syvyys on erityisen vaikuttava.

16



No. €



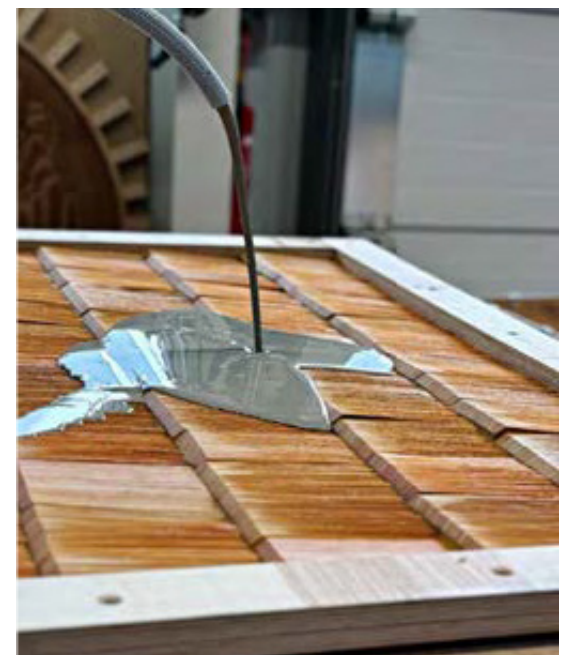
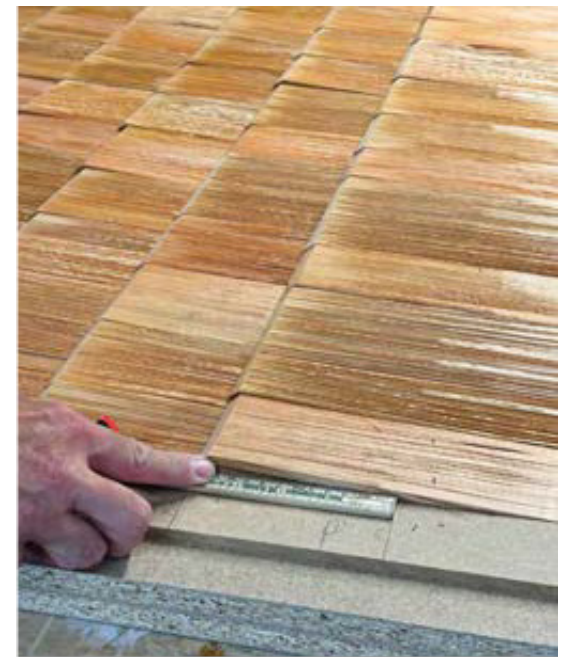
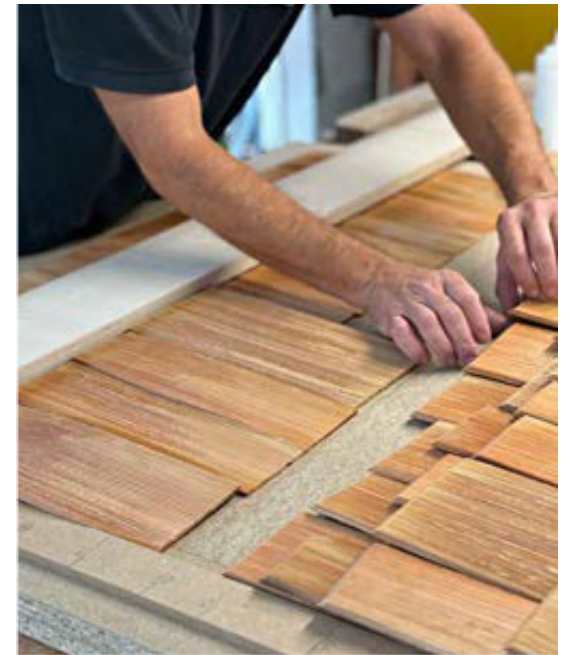
17

Puiset paanufasadi ovat kiehtova esimerkki perinteisestä käsityötaidosta ja tekniikasta, jota käytetään yhä nykyään kestäväenä ja säänkestävänä ratkaisuna, erityisesti Euroopan metsäisillä ja vuoristoisilla alueilla, kuten Alpeilla. Tämä muotoiluelementti on valettu betonista ja integroitu kaupunkitilaan.

Formliner-tuotteidemme valmistus alkaa mestarimuotin rakentamisella. Puu halkaistaan käsin luonnollisen syykuvion säilyttämiseksi.

Liimaamalla ja naulaamalla paanut syntyy niiden tunnusomainen sileä, vaakasuuntainen kuvio. Paanujen eri korkeudet ja syvyydet antavat rakenteelle luonnollisen ja elävän ilmeen.

Kun mestarimuotti on valmis, sitä voidaan käyttää positiivisena muottina Formliner-tuotteidemme valamiseen. Perinteisen käsityötaidon ja modernin teknologian yhdistäminen mahdollistaa paanufasadien ajattoman kauneuden tuottamisen betonin muotoiluvapaudella. Kokeilemalla väripigmenttejä, lisäaineita tai pinnan happokäsittelyä, saadaan aikaan suurta esteettistä joustavuutta.



Reliefit ovat monipuolinen taidemuoto, joka voi toimia sekä koristeellisina että kertovina. Olemme tuoneet konseptin antiikista Rooman valtakunnan, renessanssin ja barokin kautta nykypäivään.



2/260  
**NOVA**

Korkeiden ja matalien pintojen sekä toistuvien geometristen muotojen vuorovaikutus luo kosketeltavan, leikkisän pinnan.

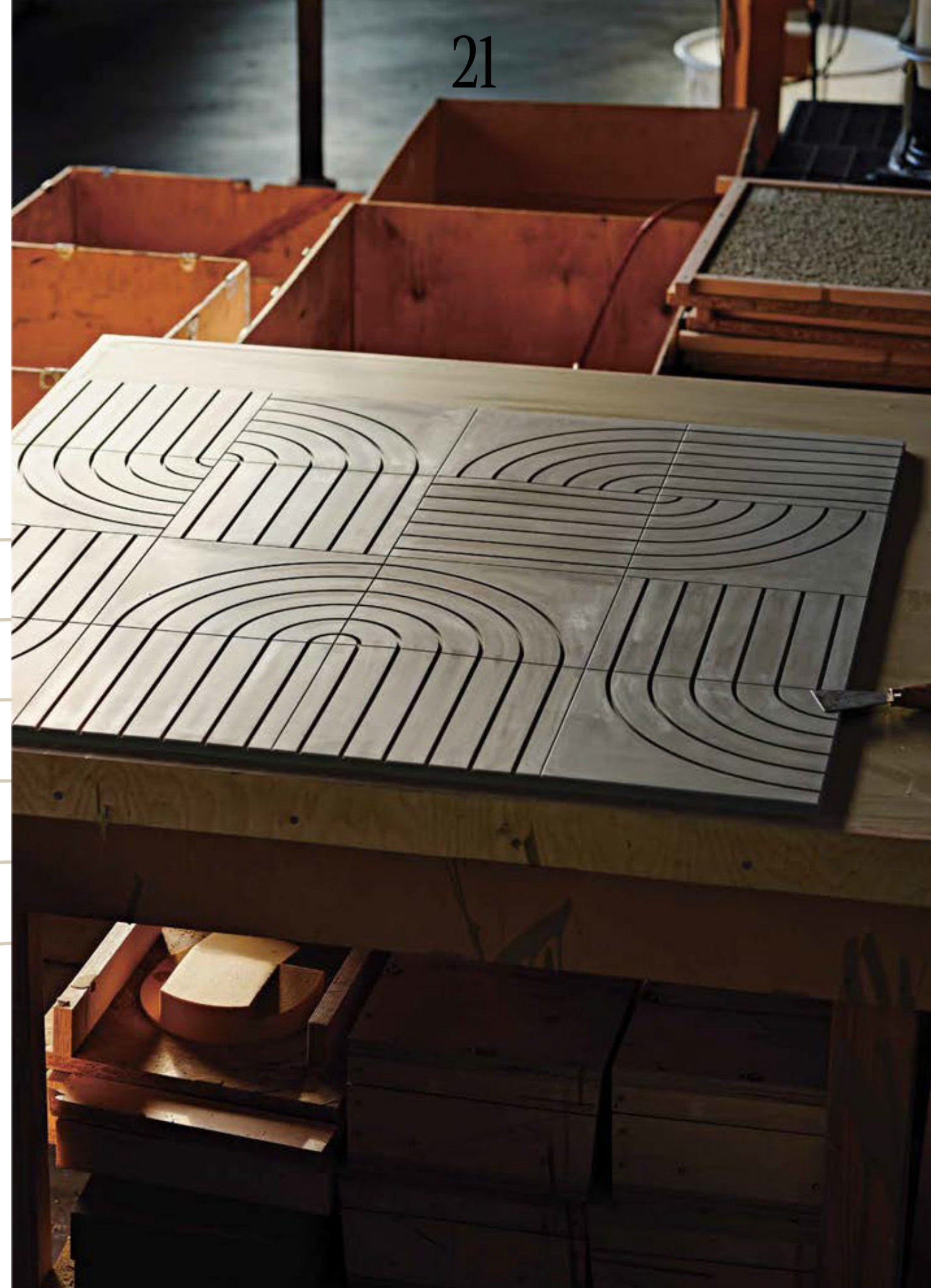


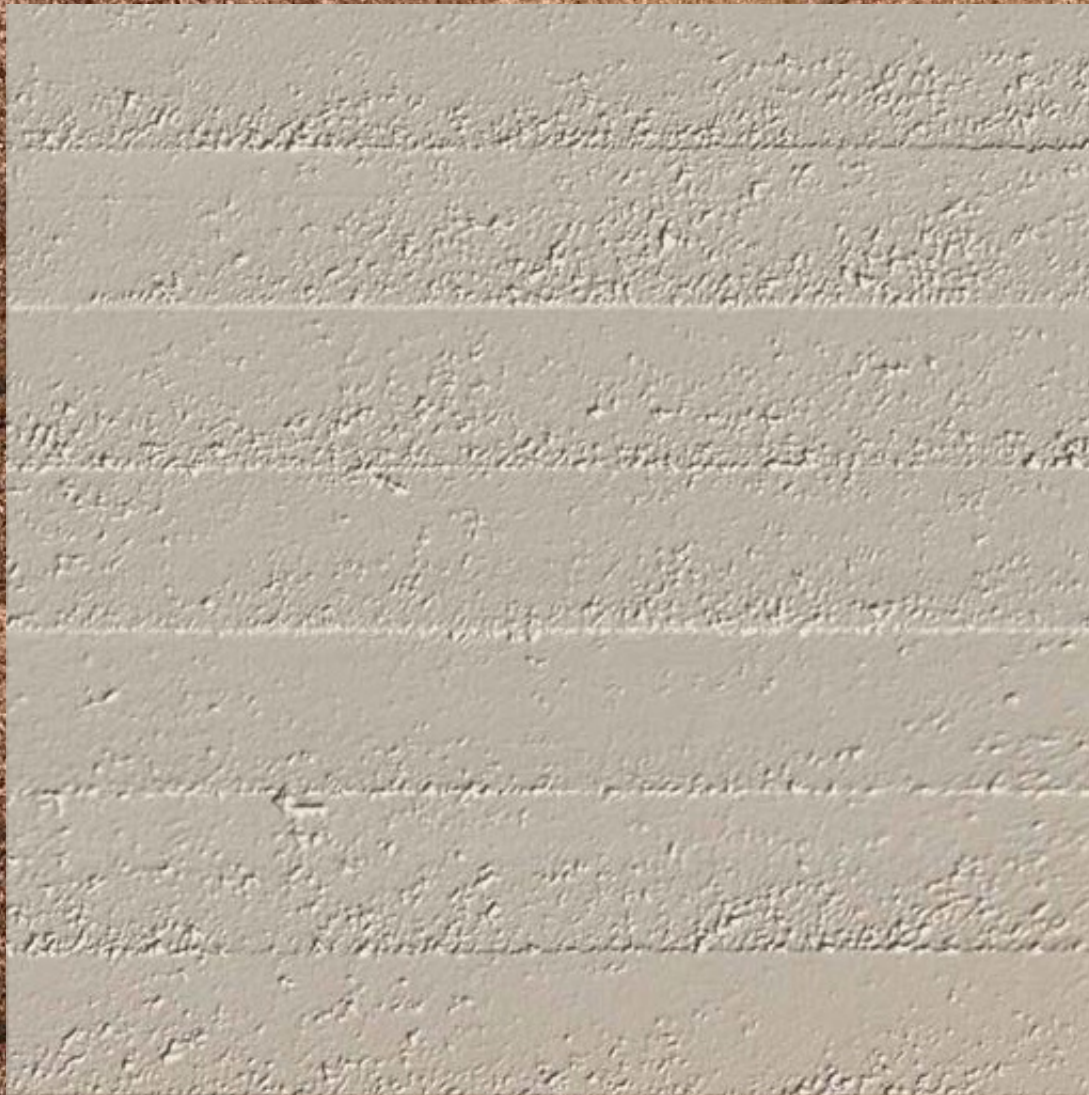
**Veistoksellinen  
leikki pinnalla.**



Aivan kuten laattoja on yhdistelty kautta aikojen, myös ZEN-rakennetta voi yhdistellä yksilöllisesti.

Yksittäisten elementtien väliset kaarevat linjat luovat käsinkosketeltavan jännitekaaren.



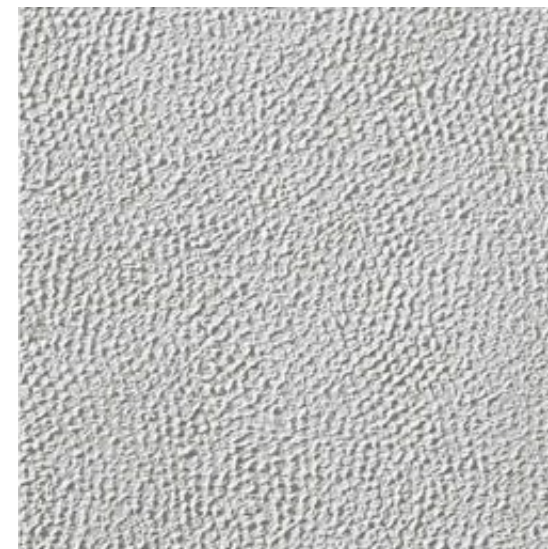


Tärybetoni on perinteinen rakennusmenetelmä, joka perustuu betonin käsin tiivistämiseen – tekniikka, jonka kehitti 1900-luvulla ranskalainen arkkitehti ja insinööri François Martin Lebrun. Nykyään tärybetoni on erittäin suosittua sen ainutlaatuisen ulkonäön ja kyvyn harmonisoida luonnon ympäristöön ansiosta.

KERROKSET, latinaksi kerrokset, on tärybetonin esteettisten ja rakenteellisten ominaisuuksien mukainen. Kerroksittain tiivistämällä syntyy sille ominainen ulkonäkö.

2/262  
**KERROKSET**

**Siloinen oli eilen: Jännitealue perinteisen käsityön ja modernin teknologian välillä tuo betoniseinille esteettistä viehätystä.**



–/Š– Tevere

RECKLI VALITSE →

Karkea

Rakenne, jossa on erittäin hienoja kohoumia, ja jonka pinta muistuttaa terästä viilaa.



–/Šœ Marne

RECKLI VALITSE →

Karkea

Tekstuuri, jonka pinta tuo mieleen raapekipsin. Rakeenkoko on „Š millimetriä.

# Karkea





-/-” Tirari

RECKLI VALITSE → [Puu](#)

Valamalla puuta, joka on luonnollisesti säänkestävää pitkän ajan kuluessa, saavutamme tämän karkean ja hauraan tekstuurin.



„/„Ÿ Pellworm

RECKLI VALITSE → [Puu](#)

Pystysuuntainen puurakenne, jossa on kevyesti syykuvioituja lankkuja. Lankut on aseteltu eri korkeuksille tasaisin välein.



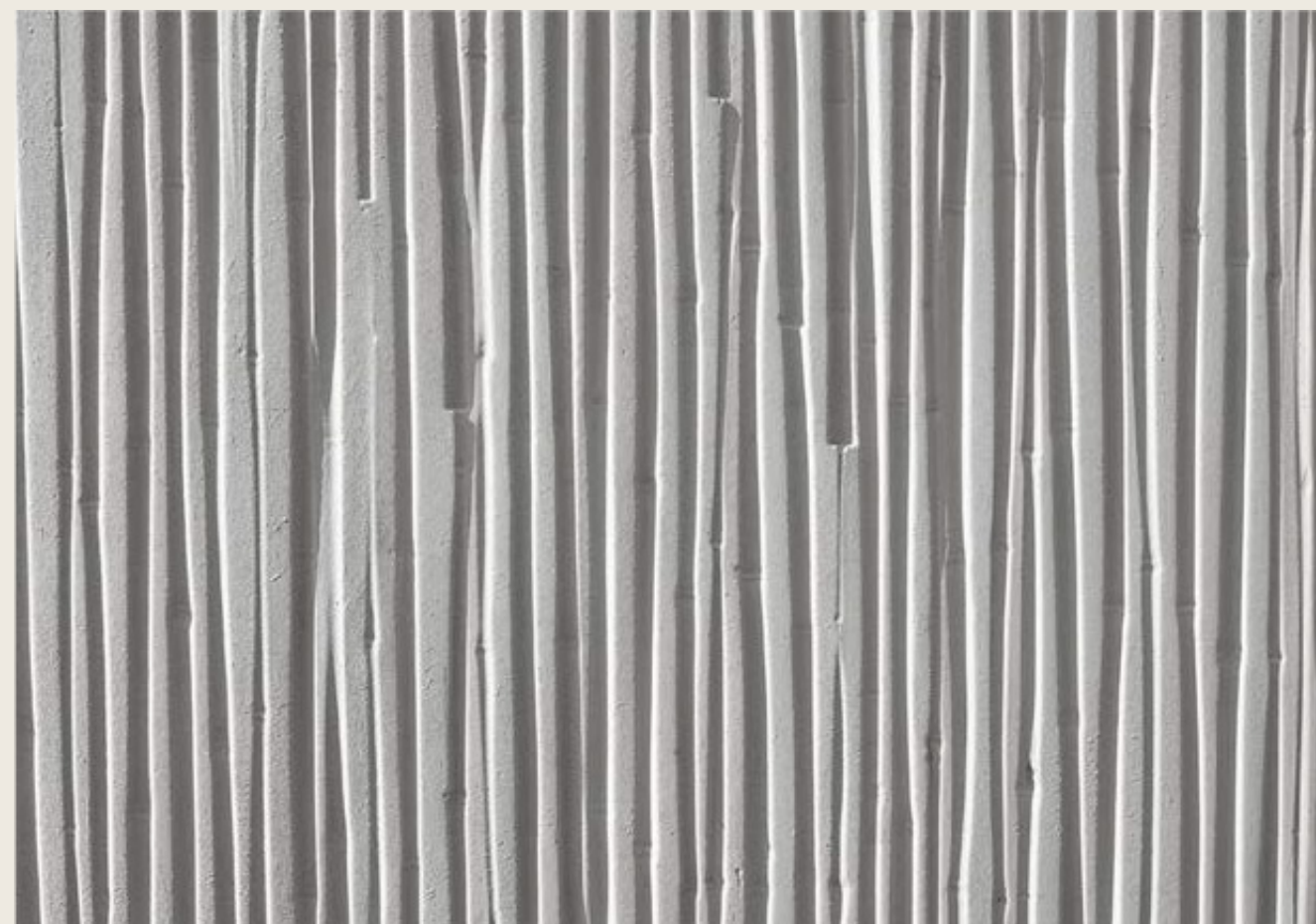
-/-Ÿ Bali

RECKLI VALITSE → [Puu](#)

Epäsäännöllisesti liitettyjen lankkujen muodostama puurakenne. Karhea puupinta, jossa oksat ja syyt näkyvät selvästi, antaa betonille rustiikkisen ilmeen.

**Luonnollisesti  
tuntuva. Ei  
piirustuspöydältä,  
vaan muotoiltu  
luonnosta**

# Puu





RECKLIn kokoelmat saavat persoonallisuutensa yksityiskohtien rakkaudesta ja käsityötaidosta. Luova taito ja teollinen tarkkuus antavat jokaiselle rakenteelle ainutlaatuisen leiman.

## Todellisuus



Verena Kemper nauttii käsillään työskentelemisestä. Tehtaallamme teollisen muotoilun tutkinnon suorittanut Verena vastaa RECKLI:ssä arkkitehdeille tehtävien valumallien valmistuksesta. Hän yhdistää luovuutensa ja teollisesti suuntautuneen ajattelutapansa uusien rakenteiden suunnitteluun.

Ennen liittymistään RECKLI-perheeseen, kolmen lapsen äiti Verena opiskeli muotoilua Milanossa ja työskenteli luovalla alalla useita vuosia. Nyt kokenut suunnittelija valaa näytteet arkkitehdeille ja asiakkaille kahtena päivänä viikossa. Eri rakenteet ja kuviot inspiroivat edelleen Verena. Uuteen kokoelmaan Verena on myös ottanut askeleen tekstuurisuunnitteluun: 'Mahdollisuuksien moninaisuus ja muunneltavuus kiehtovat minua erityisesti. On erittäin modernia, luovaa ja yksilöllistä nähdä, miten nämä rakenteet voivat antaa rakennukselle tietyn ilmeen, kasvon ja ehkä jopa toiminnon tai tukea suunnittelua.'

Käsityöläisyyden hengessä kaikki prosessin vaiheet rakentuvat loogisesti toistensa päälle – tämä on erityisesti Verenan mieleen. Huolellisen tutkimuksen, analyysin ja konseptin jälkeen seuraavat ensimmäisten luonnosten piirtäminen, mallien luominen, monet korjauskierrokset ja lopulta 3D-piirustusten tuottaminen luovan ajattelun ja teknisten taitojen tuloksena.

Verena löytää inspiraatiota arjesta: 'Kuljen aina maailmassa silmät avoinna, imen muotoja, värejä, kuvioita, yhdistelmiä, trendejä ja kehityssuuntia. En voi tehdä muuta.'

Verenan työskentelytapa on epätavallinen, mutta ei poikkeus RECKLI:ssä. Missä mahdollista, työntekijöille pyritään antamaan näkökulmia eri osastoilta. Verenan mielestä on myös merkittävä etu, jos ei ole rajoittunut yhteen alueeseen, vaan näkee asiat kokonaisvaltaisemmin. Tämä sisältää myös talon sisäisiä käsityöläisiä. 'Tämä lyhentää ehdottomasti kehitysaikoja ja voi vaikuttaa suoraan toteutukseen', Verena sanoo.



**'Rakastan työskennellä käsilläni. On todella tyydyttävää nähdä suoraan, mitä on luonut.'**  
– Verena Kemper

Opiskeltuaan Istituto Europeo di Designissa Milanossa, Verena Kemper työskenteli arvostetuissa studioissa ja brändeissä Italiassa ja Saksassa. Teollisen muotoilun tutkinnon suorittanut on vastannut RECKLI:n kuviotyöosastosta vuodesta –Y–Y ja on suunnitellut tänä vuonna NOVA:n ja ZEN:n.

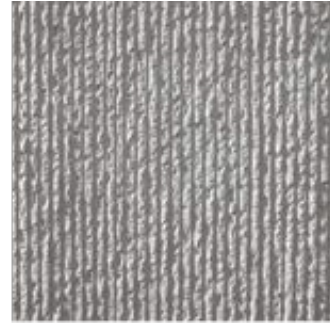
# RECKLI VALITSE

Täältä löytyy täydellinen yleiskatsaus kaikista betonirakenteista ja teknisistä tiedoista:

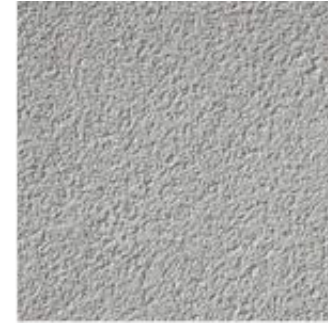
reckli.com



„/„– Rügen  
Abstrakti



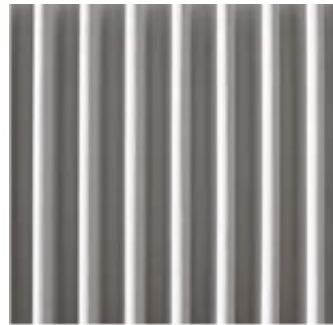
–/„ B Havel  
Kyljet & Aallot



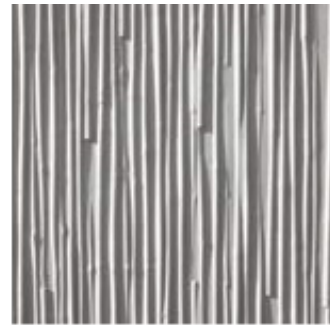
–/„ Sambesi  
Karkea



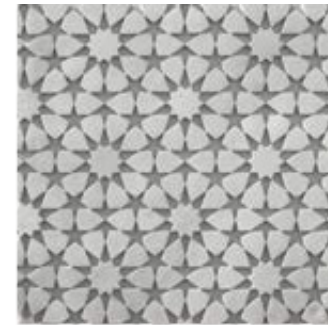
–/„ Rasterfix  
Toiminnallinen



„/„– Madeira  
Kyljet & Aallot



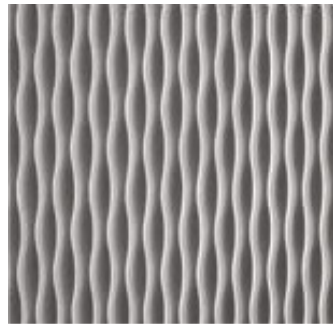
–/„ Ruhr  
Puu



–/„„„ Itämainen „„  
Abstrakti



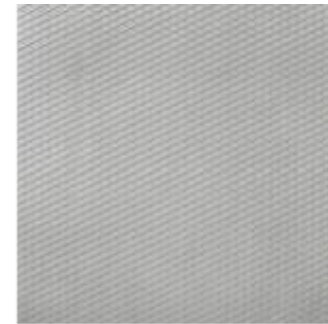
–/„ Ź Volta  
Abstrakti



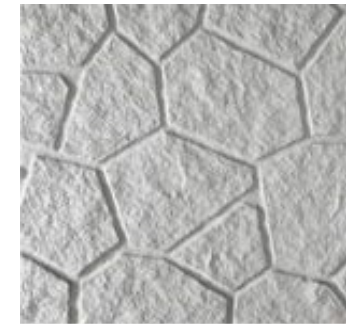
„/„, Korsika  
Abstrakti



–/„œ Mayenne  
Kivi & Muuraus



–/„–Ÿ Vinoneliö  
Toiminnallinen



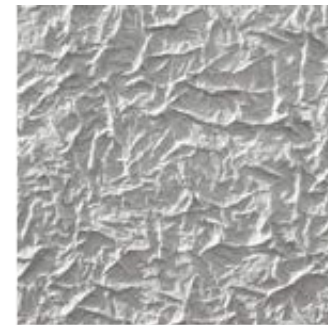
–/„œ Sumatra  
Kivi & Muuraus



„/„Š Kylkityyppi  
N Kyljet & Aallot



–/œŸ Travertiini  
Kivi & Muuraus



–/„–œ Dordogne  
Abstrakti



„/„–, Ura  
Kokoelma



–/„– Donau  
Puu



–/œ, Punainen Joki  
Karkea



–/„Š Steinwald  
Kivi & Muuraus



„/„– Pyörre  
Kokoelma

### Maailman kestävimpiä tekstuurimuottia – ISCC+ sertifioitu

Työskentelemme jatkuvasti muottiemme kestävyiden parantamiseksi. Tärkeä askel tässä: ISCC+ -sertifiointi. Olemme ainoa valmistaja, joka tarjoaa muotteja, jotka täyttävät ISCC:n kestävä kehityksen vaatimukset koko toimitusketjussa – raaka-aineesta valmiiseen tuotteeseen.

Käytännössä tämä tarkoittaa, että sertifioidut muottimme koostuvat jopa 100% kestävästä raaka-aineista. Kaikki RECKLI-muottimme voidaan tilata tässä sertifioidussa kestävässä muodossa. ISCC on maailmanlaajuinen kestävyysertifiointijärjestelmä, joka kattaa kaikki raaka-aineet ja markkinat.

Skannaa QR-koodi ja lue lisää.



### RECKLI Lookbook #:

MUOTO SEURAA VALMISTUSTA  
Tammikuu –Ÿ–

### Julkaisija

RECKLI GmbH, www.reckli.de  
Industriestraße ,Š, »Š–ž Herne, Saksa  
Puh +39 –,-, „”ŸŠŸ, Faksi +39 –,-, „”ŸŠŸ

Lutz Hammer (Toimitusjohtaja),  
Carsten Nierobisch, Kirsten Strickstock  
marketing@reckli.de

### Vastuullinen toimisto

Ten Ten Team, www.tenten.team  
Ina Bunge (Luova johtaja), ina@tenten.team  
Linda Pezzei (Päätöimittaja), l.pezzei@wor-ding.com

### Painatus

mediaprint solutions GmbH, www.mediaprint.de  
Eggertstraße –ž, „„ŸŸ Paderborn

### Kuvien tekijänoikeudet

P. ,: Tatra Archive of Planet Earth, Ko°cielisko, Puola (Filip Bramorski)  
P. »: Tuotanto (Alexandra Kowitzke)  
P. ž: Tatra Archive of Planet Earth, Ko°cielisko, Puola (Filip Bramorski)  
P. „„: Paloasema Ingelheim, Saksa (Erich Spahn)  
P. „–, „„, „Ÿ, „Š, „œ, –„: Tuotanto (Jan Ladwig)  
P. –<: Schinkelplatz, Berliini (J. Konrad Schmidt) P. –Š, –”, –œ: Impera Park Cakovice, kohde L, Praha, Tšekki (Andrey Golovashev)  
P. ,Ÿ, „„, „„, „Š: Tuotanto, Verena (Jan Ladwig)  
Rakenteiden kuvat: Jan Ladwig



**työn alla**